

Homologatie Volley Oost-Vlaanderen

Begin datum 22/03/2025
Eind datum 31/03/2028



Sporthal: Gemeentelijke Sporthal

Club: O-0787

Adres:

JTV DERO ZELE - BERLARE

Dorp 37 B 9290 Berlare

Bij afzonderlijk gebruik van de terreinen zoals aangeduid op bijgevoegd schema zijn de terreinen gehomologeerd tot en met de reeksen:

	Terrein 1	Terrein 2	Terrein 3	Terrein 4
Homologatie t/m	Promo 1	Promo 2		Promo 2
	Code	Code	Code	Code
1-Vrije zone	D	D	0	D
2-Hoogte	B	B	0	B
3-Verlichting	E	E	0	E
4-Vloer	B	B	0	B
5-Lijnen	C	C	0	C
6-Paal/Zijlijn	B	B	0	B
7-SR stoel	B	B	0	B
8-Kleedk. Sp.	B	B	0	B
9-Kleedk. Sr.	B	B	0	B
10-EHBO	C	C	0	C
11-Verwarming	A	A	0	A
12 - Opw/Strafzone	B	B	0	B
Administratieve ruimte:				

Bij gelijktijdig gebruik van de terreinen 2+3 of 3+4 of 2+3+4 met gebruik van scheidingswanden, wijzigt de homologatie als volgt:

	Terrein 1	Terrein 2	Terrein 3	Terrein 4
Homologatie t/m		Promo 4	Promo 4	Promo 4
1-Vrije zone				

Info:

Dit homologatiebewijs vervalt als er wijzigingen aan de zaal gebeuren.

Opmerking:

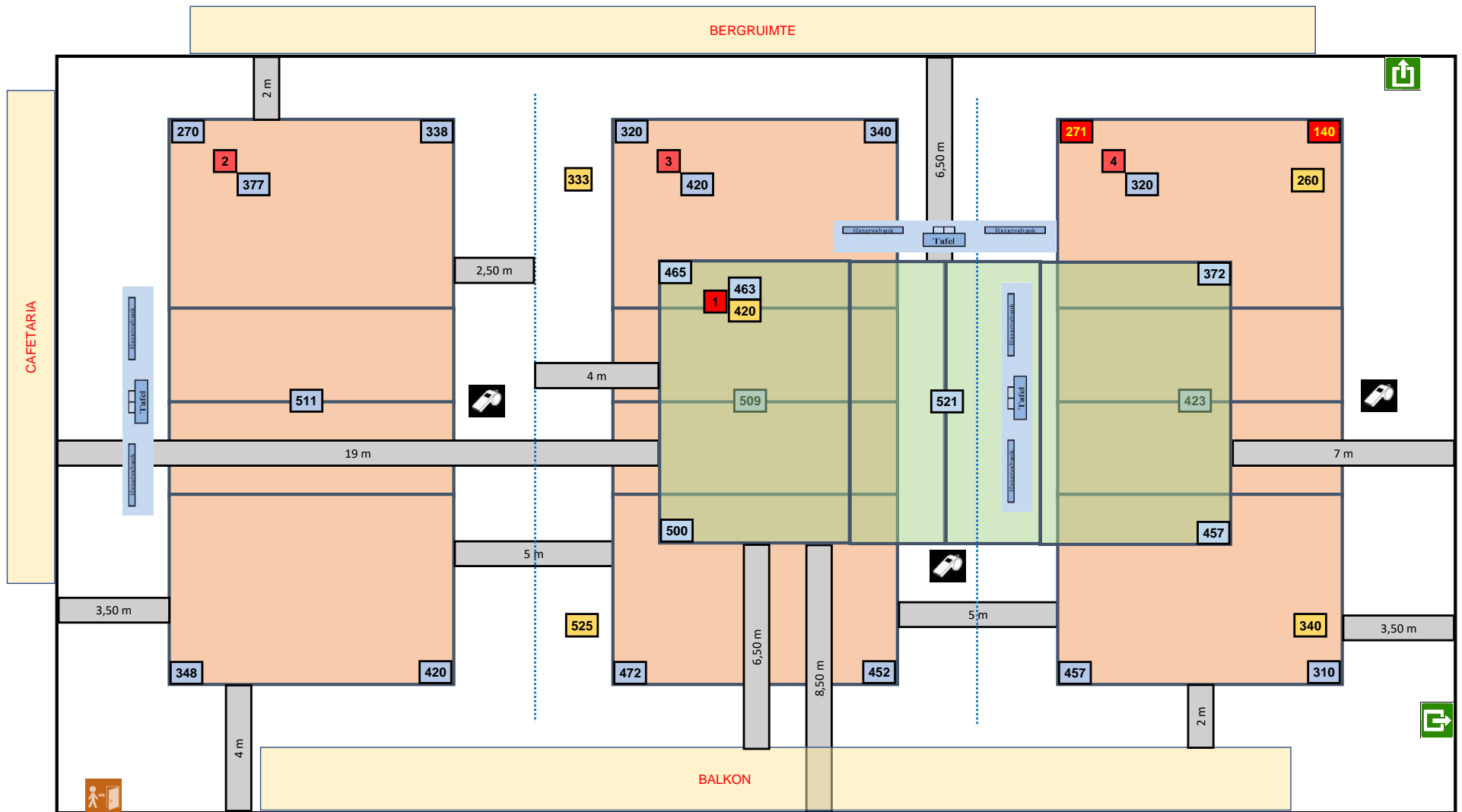
Indien aan de gestelde voorwaarden niet voldaan wordt tijdens de wedstrijd, dient dit door de scheidsrechter vermeld te worden op het wedstrijdblad

[A.E.D. toestel \(defibrillator, hart falen\) bevindt zich aan de ingang sporthal](#)

De verantwoordelijke,

Rudolf Van Hove

Code	Promo 1 + 2 H + D	Promo 3 H + D	Promo 4 H + D Jeugd	OMSCHRIJVING HOMOLOGATIECODES
	Niveau 5 + 6	Niveau 7	Niveau 8	
1 Vrije zone	D	E	F	D : min. 2 m naast zijlijn en achter achterlijn E : min. 1,5 m naast zijlijn en achter achterlijn F : min. 1 m naast zijlijn en achter achterlijn
2 Hoogte	C	C	C	C : min. 6,50 m
3 Verlichting	E	E	E	E : min. 300 lux
4 Vloer	B	B	B	B : harde ondergrond met bekleding zonder schokabsorberend vermogen
5 Lijnen	C	C	C	C : afbakeningslijnen met kruisende lijnen in andere kleuren
6 Palen	B	B	B	B : Palen met een vaste lengte (2,55m) met verplaatsbare bevestigingspunten.
7 Platform scheidsr	B	B	B	B : Vast scheidsrechtersplatform met zitmogelijkheid
8 Kleedk spelers	B	B	B	B : afzonderlijke kleedkamer per ploeg, met gezamenlijke douches
9 Kleedk scheidsr	B	B	B	B : met enkel lavabo
10 EHBO	C	C	C	C : aanwezigheid van verbanddoos, verplicht aanwezig op het terrein
11 Verwarming	A	A	A	A: Minimum 16°C
12 Opwarmingszone	B	B	B	B: Opwarmingszone niet afgebakend, beperkte ruimte



Lichtmeting vrije zone T1 = 3 / 3 m